

水銀リレー方式 インパルスノイズ試験器 2025年修理対応終了のお知らせ

長年、水銀リレー方式のインパルスノイズ試験器をご使用いただきありがとうございます。
インパルスノイズ試験器INS-4020/4040およびINS-AX2シリーズは2025年末で修理対応を終了致します。
現在、モデルを一新し、半導体リレー方式のINS-S220/S420を販売しており、本紙裏面でご紹介しております。
今後もより良い製品の開発に努めてまいりますので、今後ご愛顧のほどよろしくお願い申し上げます。

※ 2007年までにご導入いただいた試験器の修理および水銀リレー交換は終了致しました。
※ 2014年以降にご導入いただいた試験器の水銀リレー交換は2028年5月をもって終了致します。



INS-4020/4040



INS-AX2シリーズ

【上記モデル以外の保守(修理)対応状況について】

上記以外のモデルはすべて修理対応、水銀リレー交換対応、部品販売対応は終了しています。
校正のご依頼は受け付けておりますが、修理辞退品のため、不具合発生時の修理対応は致しかねます。



INS-4x0#/43x0#シリーズ



INS-400L



INS-4001



INS-x00AXシリーズ

※ 「x」には1桁の数字が入ります。「#」にはアルファベット1文字が入る場合があります。

水銀リレーの廃棄について

重要な
お知らせ

法改正によりインパルスノイズ試験器で使用されていた水銀リレーは「水銀使用製品産業廃棄物」の扱いとなりました。回収には産業廃棄物の免許が必要なため現在、弊社での回収を中止しております。弊社で回収ができるよう関係省庁への申請を行い、サービス提供ができるよう体制の整備を行っておりますが、今までの無償での回収は難しく、有償回収への変更を予定しております。正式なご案内については、体制整備後に改めてご案内させていただきます。※詳細についてはカスタマサービスセンターまでお問合せ下さい。

修理対応が終了しているインパルスノイズ試験器をお持ちのお客さまは、後継器(現行機種)への買換えのご検討をお願いします。

デモ機がございます。後継器(現行機種)については裏ページをご覧ください。

後継器（現行機種）のご案内

市場トラブルの問題解決に

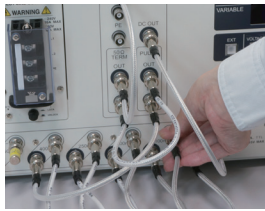
インパルスノイズ試験器(半導体リレー方式)

INS-S220 /S420



- ボタン操作だけでパルス幅等の設定が行える為、試験条件設定の時間短縮ができます
- ショートプラグ採用により、コモン/ノーマルモードの切替が容易に設定できます
- TEST TIME 設定により試験時間の設定が可能となりました
- より高速なパルス繰り返し周期での試験が可能になりました (INS-S220のみ)
- 各種プローブ、カップリング・アダプタなどにより、様々な試験ができます
- 専用ソフトウェアを使用する事で、様々な試験条件で試験ができます

パルス幅設定の簡略化 設定にかかる時間を短縮できます

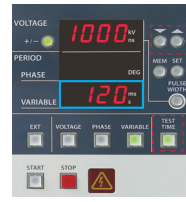


複雑なケーブル接続での設定が...

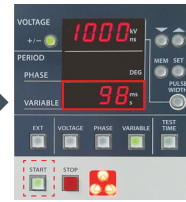


ボタン操作で簡単に!!

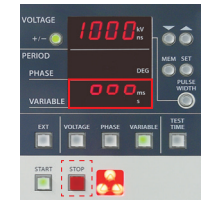
TEST TIME スイッチを追加 試験時間が設定できます



例) TEST TIME スイッチを押し
△UP/▽DOWN スイッチで
試験時間を120sに設定



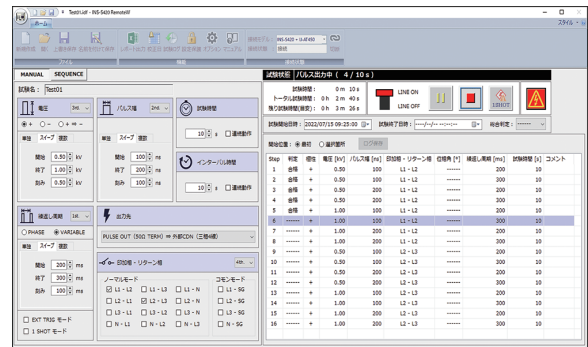
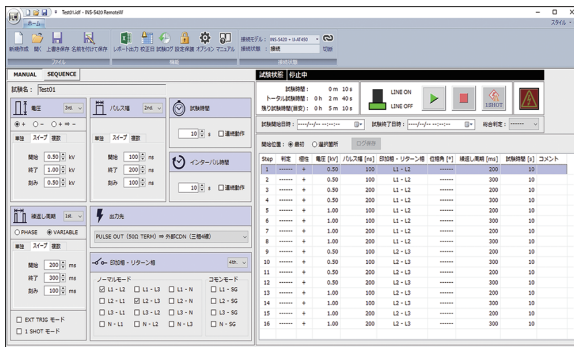
STARTスイッチを押し
試験時間120sで
試験を実施中!



ooo設定で連続試験
STOPスイッチが押されるまで
試験を実施

リモートコントロール制御

試験の自動化で試験時間の短縮、工数を削減します ※オプション



Windows用ソフトウェア

【インパルスノイズ試験器 ISO/IEC17025認定校正サービス開始のお知らせ】

インパルスノイズ試験器のISO/IEC17025認定校正サービスを2022年6月より開始しております。
対象モデル: INS-S220/S420、INS-4020/4040、INS-AX2シリーズ

※ 掲載している商品の仕様および外観などは予告なく変更する場合があります。

NoiseKen 株式会社ノイズ研究所

〒252-0237 神奈川県相模原市中央区千代田1-4-4

ホームページアドレス <http://www.noiseken.co.jp>

- 東日本営業課 TEL: 042-712-2031 Mail: syutoken@noiseken.com
- 名古屋営業所 TEL: 052-704-0051 Mail: nagoya@noiseken.com
- 大阪営業所 TEL: 06-6380-0891 Mail: osaka@noiseken.com
- カスタマーサービスセンター TEL: 042-712-2021 Mail: csc@noiseken.com

代理店