

# フリーチョイスアンテナマスト

## 組み合わせ自由自在のアンテナマスト

フリーチョイスアンテナマストは、各種アンテナや電磁界プローブ、センサなどを取り付けることができるアンテナマストです。下記はパーツを組み合わせて構築をした一例です。個々のパーツはそれぞれ単品でご購入いただけます。詳細はお問合せください。

**①**

- スライダ Assy(φ22)  
Model : 03-00085A  
保持部φ22、角度スレ防止付き
- 標準ポール  
Model : 03-00082A  
目盛付き [MAX : 1800mm]

**②**

- ブーム Assy(φ42)  
Model : 03-00091A  
保持部φ22 用
- スライダ Assy(φ42)  
Model : 03-00087A  
角度スレ防止付き
- ロングポール  
Model : 03-00083A  
目盛付き [MAX : 2500mm]
- ホルダベース Assy  
Model : 03-00090A  
接続部 M6 用
- ホルダ Assy (同軸コネクタ)  
Model : 03-00094A  
同軸コネクタ接続用
- ブーム Assy(φ42)  
Model : 03-00091A  
保持部φ22 用
- スライダ Assy(φ42)  
Model : 03-00087A  
角度スレ防止付き
- ロングポール  
Model : 03-00083A  
目盛付き [MAX : 2500mm]

**③**

- 延長スライダ Assy(φ42)  
Model : 03-00088A  
高所作業用
- ケーブルガイド Assy  
Model : 03-00098A  
φ42mm、L=1500mm
- ブーム Assy(φ42)  
Model : 03-00091A  
保持部φ22 用
- スライダ Assy(φ42)  
Model : 03-00087A  
角度スレ防止付き
- ホルダ Assy(φ22)  
Model : 03-00095A  
SBA9113 用
- ロングポール  
Model : 03-00083A  
目盛付き [MAX : 2500mm]
- 付替えが容易!  
拡張帯域の試験も  
スムーズに
- NEW NKU2460G 用アンテナホルダー ASSY  
Model : 03-00126A  
420NJ アンテナと形状互換
- スライダ Assy(φ22)  
Model : 03-00085A  
保持部φ22、角度スレ防止付き
- ホルダベース Assy  
Model : 03-00090A  
接続部 M6 用

**④**

- 電界センサ用スライダ Assy  
Model : 03-00089A  
HI-6105 用
- ロングポール  
Model : 03-00083A  
目盛付き [MAX : 2500mm]

**⑤**

- アンテナベース Assy  
Model : 03-00097A  
1/4-20UNC  
6502、3301C 取付に最適
- 支柱伸縮ポール  
Model : 03-00084A  
目盛付き  
[MIN : 600mm、  
MAX : 1000mm]

その他、各種アンテナやプローブ取付用のホルダ Assy、ポールなどございます。詳細は弊社営業担当までお問合せください。

## フリーチョイスアンテナマスト

### ■ アンテナマストアプリケーション

写真番号	モデル名	品名	概略仕様
①	03-00082A	アンテナマスト	H:1800mm(ポール高) 目盛付き標準ポール
	03-00085A	( $\phi$ 22 各種バイコニカル / ログペリアンテナ用)	例 :BBA9106 USLP9143B
	03-00082A	アンテナマスト	H:1800mm(ポール高) 目盛付き標準ポール
	03-00087A	(7604 13.3cm ループアンテナ用)	角度調整可能、1/4-20 カメラネジ
	03-00091A 03-00090A 03-00093A		
②	03-00082A	アンテナマスト	H:1800mm(ポール高) 目盛付き標準ポール
	03-00087A	(各種ヘリカルアンテナ用)	角度調整可能、N(オス)型コネクタケーブル対応
	03-00091A 03-00090A 03-00094A		
	03-00083A	アンテナマスト	H:2500mm(ポール高) 目盛付きロングポール
	03-00087A	(420NJ 用)	アンテナ角度微調可能、高所作業用ポッド付
③	03-00088A 03-00091A 03-00095A 03-00098A		
	03-00082A	アンテナマスト	H:1800mm(ポール高) 目盛付き標準ポール
	03-00087A	(NKU07M32G 用)	
	03-00091A 03-00096A		
	03-00083A	電界センサマスト	H:2500mm(ポール高)
④	03-00086A	(HI6105 用)	
	03-00089A		
	03-00084A	アンテナマスト (6502 60cm ループアンテナ ,	H:600mm ~ 1000mm (アンテナベース高)
⑤	03-00097A	3301C ロッドアンテナ用)	支柱伸縮ポール、1/4-20 カメラネジ

### ■ アンテナマストパーツ

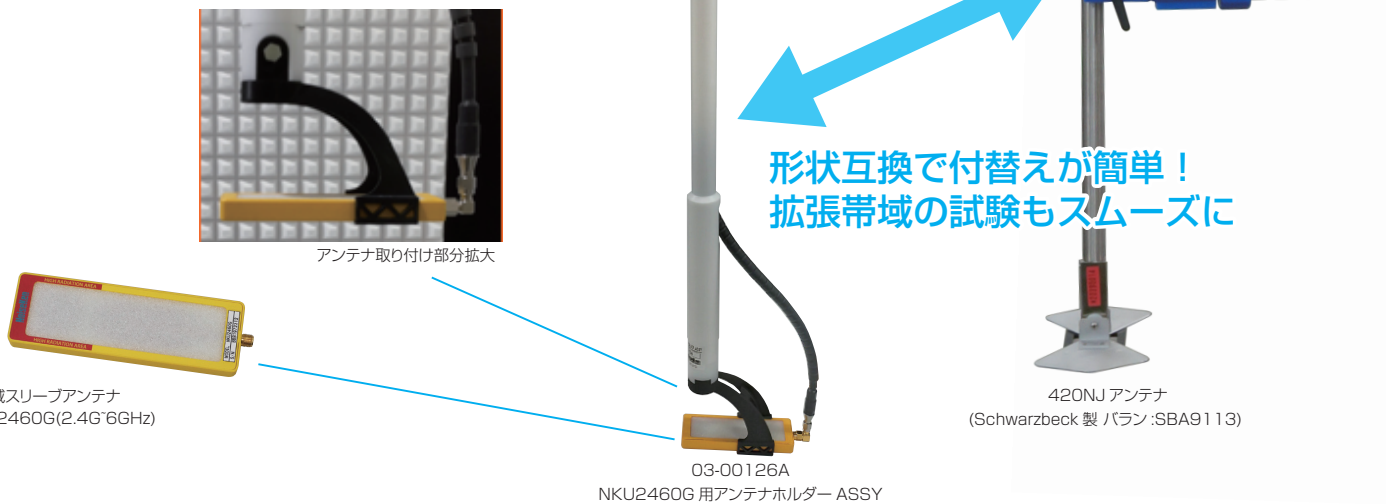
モデル名	品名	概略仕様
03-00082A	標準ポール	目盛付 MAX:1800mm
03-00083A	ロングポール	目盛付 MAX:2500mm
03-00084A	支柱伸縮ポール	目盛付 MIN:600mm MAX:1000mm
03-00085A	スライダ Assy( $\phi$ 22)	角度ズレ防止付
03-00086A	延長スライダ Assy( $\phi$ 22)	高所作業用
03-00087A	スライダ Assy( $\phi$ 42)	角度ズレ防止付
03-00088A	延長スライダ Assy( $\phi$ 42)	高所作業用
03-00089A	電界センサ用スライダ Assy	HI6105 用
03-00090A	ホルダベース Assy	接続部 M6 用
03-00091A	ブーム Assy( $\phi$ 42)	保持部 $\phi$ 22 用
03-00093A	ホルダ Assy(1/4-20)	磁界コイル 7604 用
03-00094A	ホルダ Assy(同軸コネクタ)	同軸コネクタ接続用
03-00095A	ホルダ Assy( $\phi$ 22)	SBA9113 用 (420NJ)
03-00096A	ホルダ Assy( $\phi$ 28)	NKU07M32G 用
03-00097A	アンテナベース Assy	6502,3301C 用
03-00098A	ケーブルガイド Assy	$\phi$ 42 L=1500mm
03-00115A	ホルダ Assy( $\phi$ 33)	
03-00126A	NKU2460G 用アンテナホルダー ASSY	420NJ アンテナ形状互換 (Schwarzbeck 製 バラン :SBA9113)

※ 掲載している商品の仕様および外観などは予告なく変更する場合があります。

# NKU2460G用 アンテナホルダーASSY

## ● 420NJ アンテナと形状互換 (Schwarzbeck 製 バラン :SBA9113)

NKU2460G 用アンテナホルダー ASSY は、Schwarzbeck 製 420NJ アンテナ (バラン :SBA9113) と形状互換がありますので、試験周波数の切替え時のアンテナ交換が非常に簡単です。



## ● 偏波切替 (軸回転) に対応

NKU2460G 用アンテナホルダー ASSY は、広帯域スリーブアンテナ NKU2460G の電界発生照射ポイントを中心に偏波切替 (軸回転) ができますので、試験時の偏波切替の際に照射位置の修正等の必要が無く、効率良く試験を実施することができます。

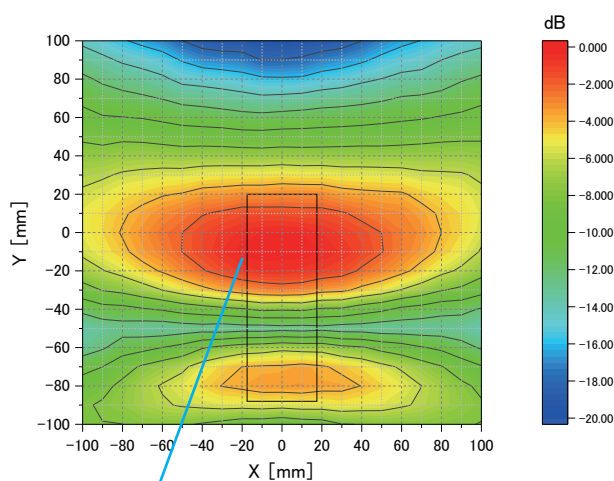


# NKU2460G用 アンテナホルダーASSY

## ● 電界分布を考慮した設計

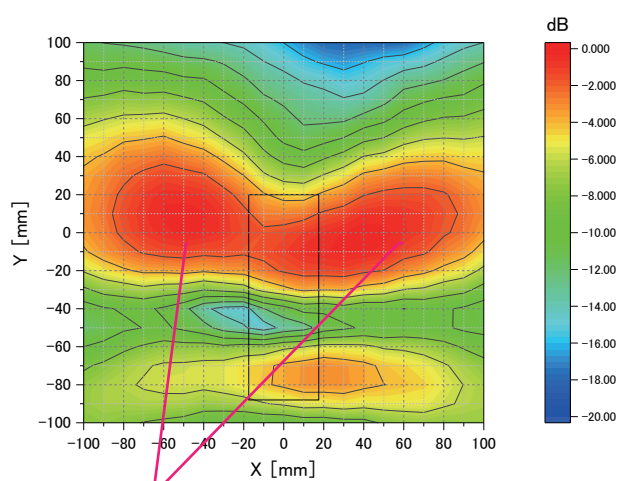
アンテナの電界分特性への影響が最小限になるように設計されています。

03-00126A  
NKU2460G 用アンテナホルダー ASSY



電界分布特性に影響なし

市販のアンテナホルダー ASSY



電界分布特性に影響アリ

※電界分布比較 @5GHz 帯

※ 掲載している商品の仕様および外観などは予告なく変更する場合があります。